

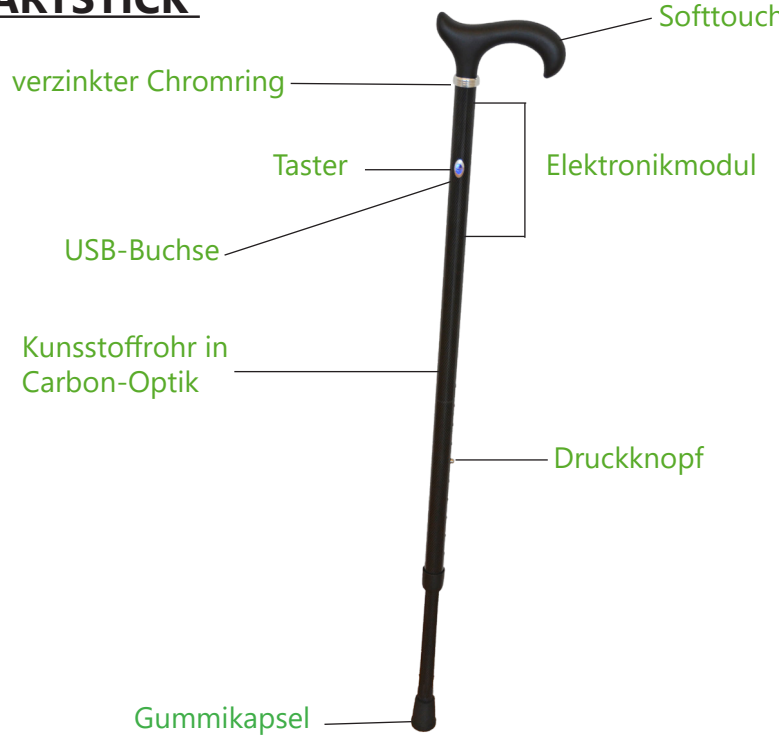


Kurzanleitung

SMARTSTICK - der vernetzte Gehstock

... für eine sichere Mobilität im Alter

Der SMARTSTICK



Technische Details

Artikel-Nr.	14604
Griff	Softtouch-Derbygriff
Rohr	Kunststoffrohr in Carbonoptik
Gummikapsel	Innen-Ø 16mm
Ausführung	10-fach Druckknopf
Höhenverstellbar	von 80cm - 102,5cm
Max. Körpergewicht	120 kg
integrierte Elektronik	GSM-Modem GPS-Antenne SIM-Karte (Telekom) Lithium-Akku

Geschützt durch Gebrauchsmuster:
20 2016 103 946 / IPC: A61H 3/00

Der vernetzte Gehstock SMARTSTICK ist eine Kooperation der Firmen Ossenberg GmbH, **cibX** GmbH und der Deutschen Telekom AG. **Bitte lesen Sie die Kurzanleitung vor der ersten Anwendung genau durch, befolgen Sie die Hinweise und bewahren Sie die Anleitung sorgfältig auf.** Die gesamte Gebrauchsanweisung zum SMARTSTICK können Sie als PDF unter www.ossenberg-smartstick.com oder <http://www.cibx.de/smartstick> downloaden.

Verwendungszweck

Der SMARTSTICK ist für Personen mit eingeschränkter Gehfähigkeit, Demenz und Orientierungslosigkeit konzipiert und dient zum Ausgleich der verminderten Mobilität im Alter. Aufgrund seiner einfachen Funktionsweise eignet sich der SMARTSTICK auch für Menschen mit Sehschwäche. Die Anwendung des SMARTSTICK kann im Innenraum und außerhalb des Hauses erfolgen. Bei der Benutzung sind einige Sicherheitshinweise zu beachten. Diese finden Sie auf den Seiten 9+10.

Inbetriebnahme

Das Konzept des SMARTSTICK besteht aus zwei Aspekten: dem Gehstock selbst und der integrierten Elektronik mit angebundenem Portal. Um den SMARTSTICK zu nutzen führen Sie bitte folgende Schritte durch!

Warnung: Handstöcke dürfen nur von Fachpersonal eingestellt werden. Bitte wenden Sie sich an Ihr nächstgelegenes Sanitätshaus. Möchten Sie trotz Warnung die Einstellung selbständig vornehmen gehen Sie bitte wie folgt vor:

Schritt 1: Höhenverstellung

- 1) Lösen Sie die Überwurfmutter (Fig. K) vor der Verstellung mit ca. einer halben Umdrehung gegen den Uhrzeigersinn.
- 2) Entriegeln Sie die Höhenverstellung, indem Sie den Druckknopf eindrücken (Fig. I).
- 3) Passen Sie die Länge des Stockes Ihrer Körpergröße an, indem Sie die Stützrohre auseinanderziehen oder zusammenschieben.
- 4) Verriegeln Sie die Höhenverstellung wieder, indem Sie die Rohre so ausrichten, dass zwei Verriegelungslöcher übereinander liegen und der Druckknopf wieder einrastet.
- 5) Ziehen Sie die Überwurfmutter wieder fest an!



Schritt 2: Freischaltung vom SMARTSTICK

Vor der ersten Nutzung muss Ihr SMARTSTICK freigeschaltet werden. Hierfür halten Sie bitte Ihre IMEI-Nr. und ihren Aktivierungscode (siehe u.a. Rückseite der Gebrauchsanweisung) bereit und rufen unsere Hotline **02571-95777-20** an. Nach erfolgreicher Freischaltung erhalten Sie Ihren Benutzernamen und Ihr Passwort für das Portal. Die Laufzeit beträgt 2 Jahre!



Alternativ können Sie den SMARTSTICK auch online freischalten. Gehen Sie hierfür bitte auf **www.cibx.de/home** und wählen Sie den Punkt „**SMARTSTICK-Freischaltung**“ aus. Werktags (Mo-Fr) erhalten Sie binnen 24 Stunden eine E-Mail mit Ihrem Benutzernamen und Passwort.



Schritt 3: Ein-/Ausschalten

Zum Einschalten halten Sie den Taster eine Sekunde lang gedrückt. Der Taster (Fig. F) leuchtet blau und verbindet sich mit dem Portal.

Zum Ausschalten drücken Sie kurz zweimal auf den Taster. Die rote LED leuchtet zweimal auf und das blaue Licht erlischt sobald der Stock heruntergefahren ist.

Sleep-Modus: Wird der Stock ca. 5 Minuten nicht bewegt, schaltet er sich in den Sleep-Modus, um Energie zu sparen. Die Reaktivierung erfolgt automatisch bei erneuerter Bewegung.



Fig. F

Hinweis: Akku

Fällt der Akku auf ca. 20% sendet das Portal eine Warnmeldung. Gleichzeitig beginnt die rote LED dauerhaft rot zu leuchten. Zum Aufladen schließen Sie das beigefügte USB-Kabel an Ihrem Computer oder an das Netzteil für die Steckdose an.

Funktionen des SMARTSTICK

Lokalisierung

Im aktivem Zustand und bei ausreichendem Mobilfunkempfang kontinuierliche Aktualisierung des Standortes via GPS in Echtzeit bis auf 10 Meter genau. In Gebäuden ist aufgrund eingeschränktem GPS-Empfang möglicherweise nur eine ungenaue bis gar keine Positionslokalisierung möglich.



Alarmierung

Alarmierung der hinterlegten Kontaktpersonen per E-Mail in Notsituationen (z.B. Sturz, Orientierungslosigkeit etc.) direkt über den SMARTSTICK.

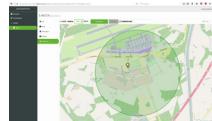
Halten Sie hierfür den Taster mind. 5 Sekunden lang gedrückt bis ein Piepen ertönt und die LED für 10 Sekunden schnell rot blinkt.

Hinweis: Für die Auslösung der Alarmierung fallen keine zusätzlichen Kosten an!
Der Alarm kann nicht storniert werden!



Geofence

Festlegung eines vordefinierten Radius, in dem sich der Gehstock frei bewegen darf. Bei Verlassen dieses Bereiches erfolgt eine Alarmierung und die Kontaktpersonen werden per E-Mail informiert. Untergrenze: 500 Meter, Obergrenze: beliebig.



Das Portal

An jedem SMARTSTICK ist ein Portal angebunden, welches die gewonnenen Daten visualisiert und auf einer Umgebungskarte den zuletzt lokalisierten Standort anzeigt.

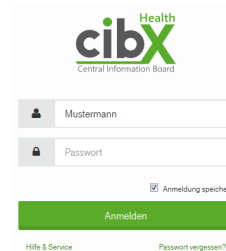
Log In:

Schritt 1: www.cibx.de öffnen und oben rechts auf „Portal“ klicken.

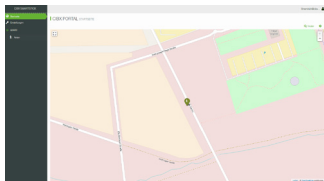
Die Anmeldeseite öffnet sich.

Schritt 2: Benutzernamen und Passwort eingeben (Groß- und Kleinschreibung beachten!)

Schritt 3: Klicken Sie auf „Anmelden“



Startseite:



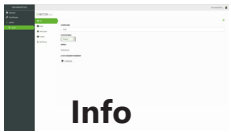
Nach erfolgreicher Anmeldung öffnet sich die Startseite. Auf der Umgebungskarte können Sie den Standort des SMARTSTICK (tropfenförmiges Symbol) einsehen und eine Kurzübersicht aufrufen.

Einstellungen

In diesem Menüpunkt verwalten Sie ihre Kontoeinstellungen und können Ihr Passwort ändern.

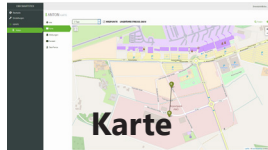
Geräte

Hier finden Sie alle auf den Besitzer registrierten Gehstöcke. Wählen Sie mit einem Klick den gewünschten Gehstock aus. Es öffnen sich folgende Module und Informationen:



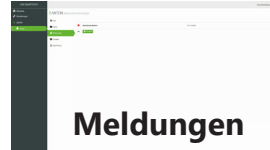
Info

Hier können Sie dem SMARTSTICK einen individuellen Namen geben und die Farbe des Kartensymbols anpassen.



Karte

Zeigt den genauen Standort des ausgewählten Gerätes an. Zudem kann unter „Standort-Historie“ eine Historie der Bewegungen abgerufen werden.

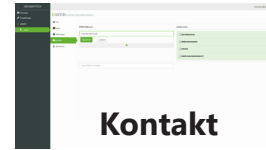


Meldungen

Dieser Punkt zeigt alle Status-Meldungen an:

- Alarmknopf gedrückt
- Geofence verlassen
- Akku schwach / Akku leer
- Gerät wurde ausgeschaltet

Zum Löschen auf die Meldung klicken und löschen wählen!



Kontakt

Hier haben Sie die Möglichkeit Kontaktperson/en mit E-Mail-Adresse/n zu hinterlegen und auszuwählen zu welcher Meldung eine Nachricht verschickt werden soll. Die Anzahl an Personen ist unlimitiert!



Geofence

siehe „Funktionen vom SMARTSTICK“ (Seite 6)

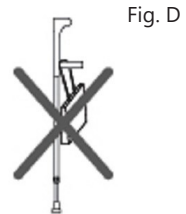
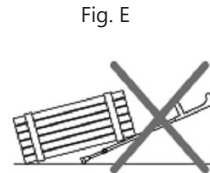
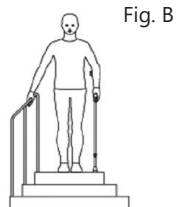
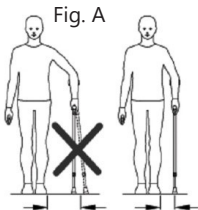
Abmeldung

Zur Abmeldung klicken Sie oben rechts auf Ihr Benutzerkonto und anschließend auf „Abmelden“.



Sicherheitshinweise & Nutzungseinschränkungen

- Starke Einschränkung im Halt auf losem Untergrund wie Kies, Sand und Laub sowie auf nassen Böden und eisigen Stellen.
- Besondere Vorsicht vor Wegrutschen ist geboten bei Unebenheiten oder Löchern im Boden, lose verlegten Bodenbelägen und schlechter Einsicht durch ungenügende Lichtverhältnisse.
- Für einen optimalen Halt umfassen Sie bitte den Griff des SMARTSTICK mit der Hand vollständig und fest und setzen Sie die Gehhilfe möglichst immer gerade/senkrecht auf den Boden auf (Fig. A).
- Beim Treppensteigen und Gebrauch einer Gehhilfe halten Sie sich bitte unbedingt mit der freien Hand am Geländer fest (Fig. B).
- Die Gehhilfen dürfen nicht zweckentfremdet werden, wie zum Beispiel zum Hebeln oder Versetzen von Möbeln (Fig. E). Ebenso nicht als Garderobe für Taschen, Beutel oder sonstige Gegenstände (Fig. D).



- Der SMARTSTICK ist spritzwassergeschützt. Für den Gebrauch im Wasser jedoch nicht geeignet. Bei Feuchtigkeit raten wir dazu den SMARTSTICK entsprechend schnell zu trocknen.
- Es dürfen keine mechanischen Veränderungen am SMARTSTICK vorgenommen werden. Andernfalls kann aus Haftungsgründen keine Sicherheit mehr für die Stöcke gewährleistet werden. Das eigenständige Richten von äußerlich sichtbar beschädigten SMARTSTICKs ist untersagt!
- Lagern Sie den SMARTSTICK niemals in der Nähe von Wärmequellen wie Öfen, Heizungen oder im Auto auf der Ablage.

Diese Auflistung ist nur ein Auszug! Die gesamten Sicherheitshinweise und Nutzungseinschränkungen finden Sie in der PDF „Gebrauchsanweisung SMARTSTICK“. Diese steht Ihnen zum Download unter www.ossenbergs-smartstick.com oder <http://www.cibx.de/smartstick> zur Verfügung!

Rechtliche Hinweise

Datenerhebung:

Der SMARTSTICK erhebt seine Daten durch GPS. Diese Vorgehensweise stellt keine Freiheitsentziehung dar. Auch die Funktion der Alarmierung als technische Maßnahme wirkt nicht unmittelbar freiheitsentziehend. Die Erhebung, Verarbeitung und Nutzung personenbezogener Daten ist jedoch in Pflegeeinrichtungen solange verboten bis der Betroffene schriftlich seine Einwilligung erteilt bzw. das Gesetz oder eine andere Rechtsvorschrift dies erlaubt oder anordnet (BDSG §4). Leidet der Betroffene unter demenziellem Syndrom und ist geschäftsunfähig, ist die Einwilligung des Betreuers nötig. Im privaten Bereich genügt auch eine mündliche Vereinbarung.

Datenschutz und Datensicherung

Die Speicherung der erhobenen Bewegungsdaten erfolgt ausschließlich und pseudonymisiert in den Rechenzentren der Deutschen Telekom AG nach den höchsten deutschen Datenschutzstandards. Eingeschränkte personenbezogene Daten, die zur Freischaltung des SMARTSTICK benötigt werden, werden zusätzlich bei der cibX GmbH gespeichert. Zugriff und Einsicht auf die Daten hat nur der Nutzer des angebundenen Portals. Nach 3 Monaten werden die erhobenen Bewegungsdaten automatisch vollständig gelöscht. Die Verbindung zum Portal ist SSL geschützt und der Zugang zum Portal ist nur über die IMEI-Nr. sowie einen Verifizierungscode möglich, der erst nach Kauf eines SMARTSTICK einsehbar ist.

Auskunftsrecht

Der Besitzer/Käufer hat jederzeit das Recht Auskunft über seine gespeicherten Daten zu erhalten. (BDSG §34)
Zudem kann er auf Löschung bestimmter Daten bestehen (BDSG §35).

Hinweise zum Mobilfunk

Alle Funktionen des SMARTSTICK sind mobilfunkgebunden und neben Deutschland auch uneingeschränkt in den Ländern der Tarifgruppe 1 nutzbar. Außerhalb dieser Länder wird die Datenverbindung automatisch unterbrochen. Die Laufzeit beträgt 2 Jahre. Nach diesen 2 Jahren ist eine Verlängerung nötig, um die Funktionen weiterhin nutzen zu können. Unser Service-Team kommt proaktiv 4 Monate vor Laufzeitende telefonisch auf Sie zu. Beim Kauf eines SMARTSTICK gehen Sie **keine** Vertragsbindung mit der Deutschen Telekom AG ein.

Ihre wichtigsten Angaben auf einem Blick!

IMEI:

Benutzername: _____

Passwort*: _____

*Bei Erstanmeldung werden Sie aufgefordert Ihr Standardpasswort in ein persönliches Passwort abzuändern!

Sie haben noch Fragen oder benötigen Hilfe?

Rufen Sie uns an, wir helfen Ihnen gern weiter!

Tel: 02571-95777-20

support@cibx.de

Der **SMARTSTICK**
ist eine Kooperation von:

